

## 共同開発



大連亜美時創科技



## トレーラー運行状態監視



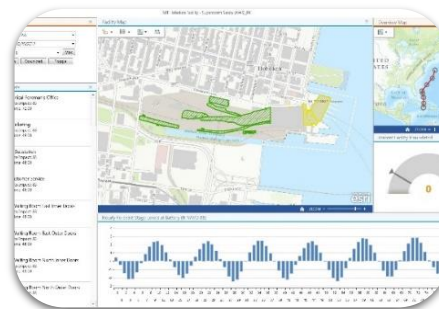
### ■ LTE通信機能

通信機能搭載により、いつでもどこでもデータ取得が可能



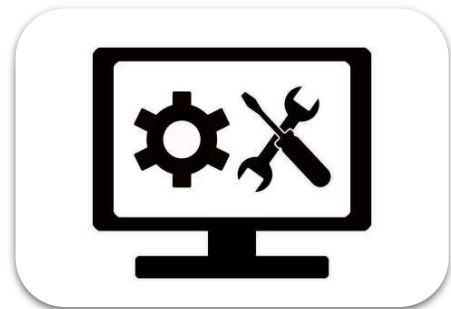
### ■ GPS機能

位置情報機能により、車両の位置情報の取得が可能



### ■ 状況確認ダッシュボード

取得した情報をPCまたはスマホで確認



### ■ 車検証修理履歴

車検証やメンテナンス履歴情報を参照



### ■ ウイング接触防止

ウイング車両の接触防止



### ■ タイヤ過熱

タイヤの温度を監視  
過熱情報通知



### ■ 運転席への警告

トレーラ車両で感知した警告を運転席で表示



### ■ トラクタ接続変更

トレーラーとトラクタの接続変更が可能

## 「领航员」NAVIGATOR

